


Výškový systém Bpv
Souřadnicový systém S-JTSK

Změna:	Název změny:	Datum:	Provedl:	Podpis:



Investor, objednatel:	Správa železnic, s.o. Dlážděná 1003/7 110 00 Praha 1 - Nové Město kontaktní adresa: Správa železnic, s.o. Stavební správa západ Sokolovská 1955/278, 190 00 Praha 9	Inženýrská činnost: METROPROJEKT Praha a.s. Argentinská 1621/36 170 00 Praha 7 www.metroprojekt.cz info@metroprojekt.cz
-----------------------	--	---

Člen sdružení:	SUDOP PRAHA a.s. Olšanská 1a, 130 80 Praha 3 tel.: +420 267 094 111 fax: +420 224 230 316 e-mail: praha@sudop.cz
----------------	---

METROPROJEKT Praha a.s. Argentinská 1621/36 170 00 Praha 7 generální ředitel: Ing. David Krása tel.: +420 296 154 105 www.metroprojekt.cz info@metroprojekt.cz	 METROPROJEKT	Souprava číslo:
---	---	-----------------

HIP: Ing. Jiří ÚLEHLA tel.: +420 296 154 304 Stupeň: DOKUMENTACE PRO ÚZEMNÍ ŘÍZENÍ	Podpis: 	Název a účel díla: Modernizace trati Praha-Výstaviště (mimo) - Praha-Dejvice (vč.)
--	---	--

Zpracovatelský útvar: S71 +420 296 154 158 tel.:	Název části díla: TECHNOLOGICKÁ ČÁST Silnoproudá technologie včetně DŘT Technologie transformačních stanic vn/nn	D.1 D.1.3 D.1.3.5
Vedoucí útvaru: Ing. Jan Kahuda	Podpis: 	

Odpovědný projektant: Jaroslav Nitka	Podpis: 	Název přílohy: Výkresy	Změna: -
Vypracoval: Jaroslav Nitka	Podpis: 		Číslo příl.: 002
Skart. znak: V20/2041	Datum: 09/2020	IČD: 20 7461 04 01 03 05 00	
Počet formátů:	Měřítka:		

Seznam výkresů

1. Sít' 22kV

1.1. Přehledové schéma sítě 22kV

2. ŽST Praha-Dejvice, TS 22/0,4 kV

2.1 Dispozice

2.2 Přehledové schéma R22kV

2.3 Přehledové schéma hlavního rozvaděče RH1 400V

2.4 Přehledové schéma rozvaděče zajištěné sítě RZS

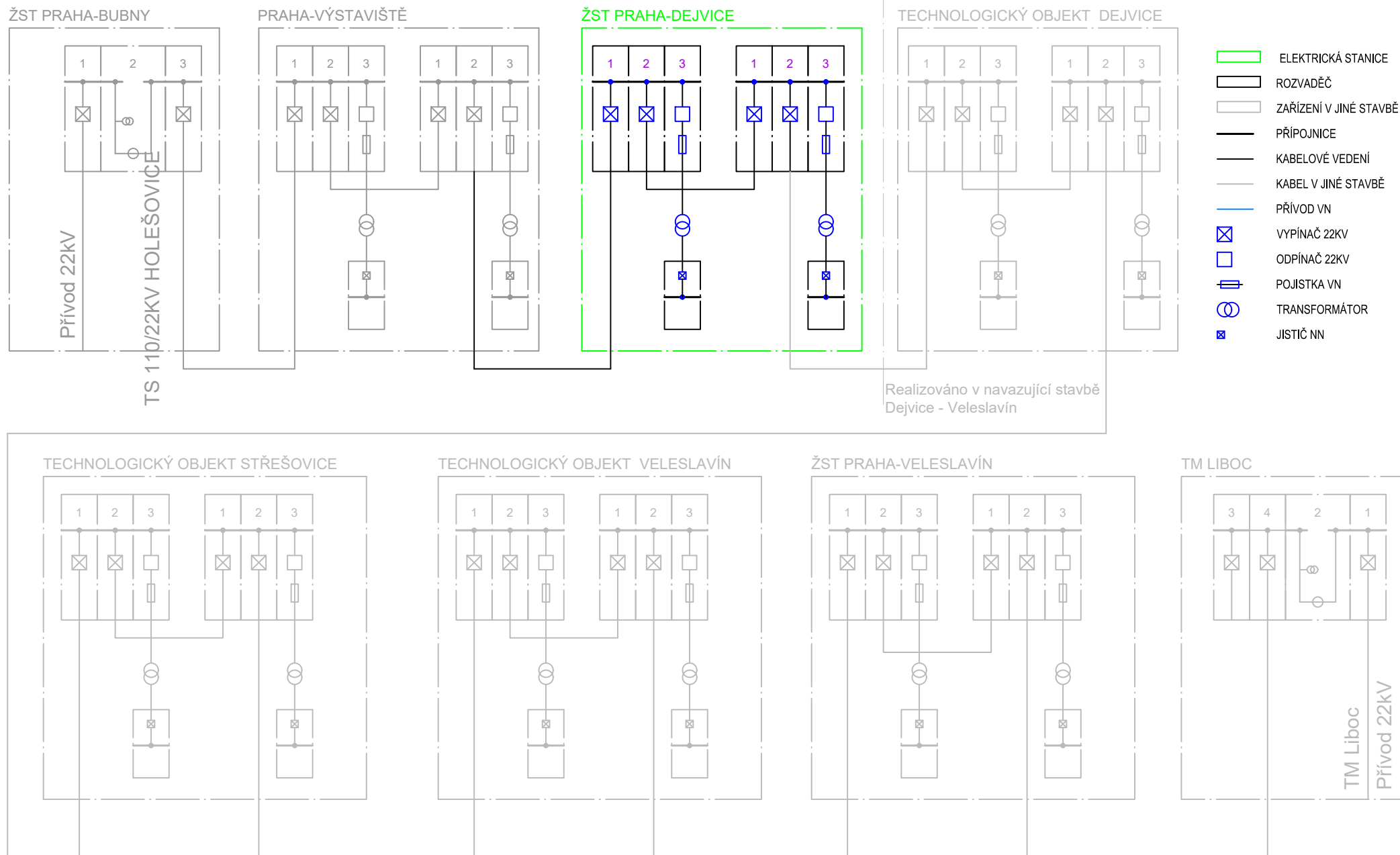
2.5 Přehledové schéma vlastní spotřeby

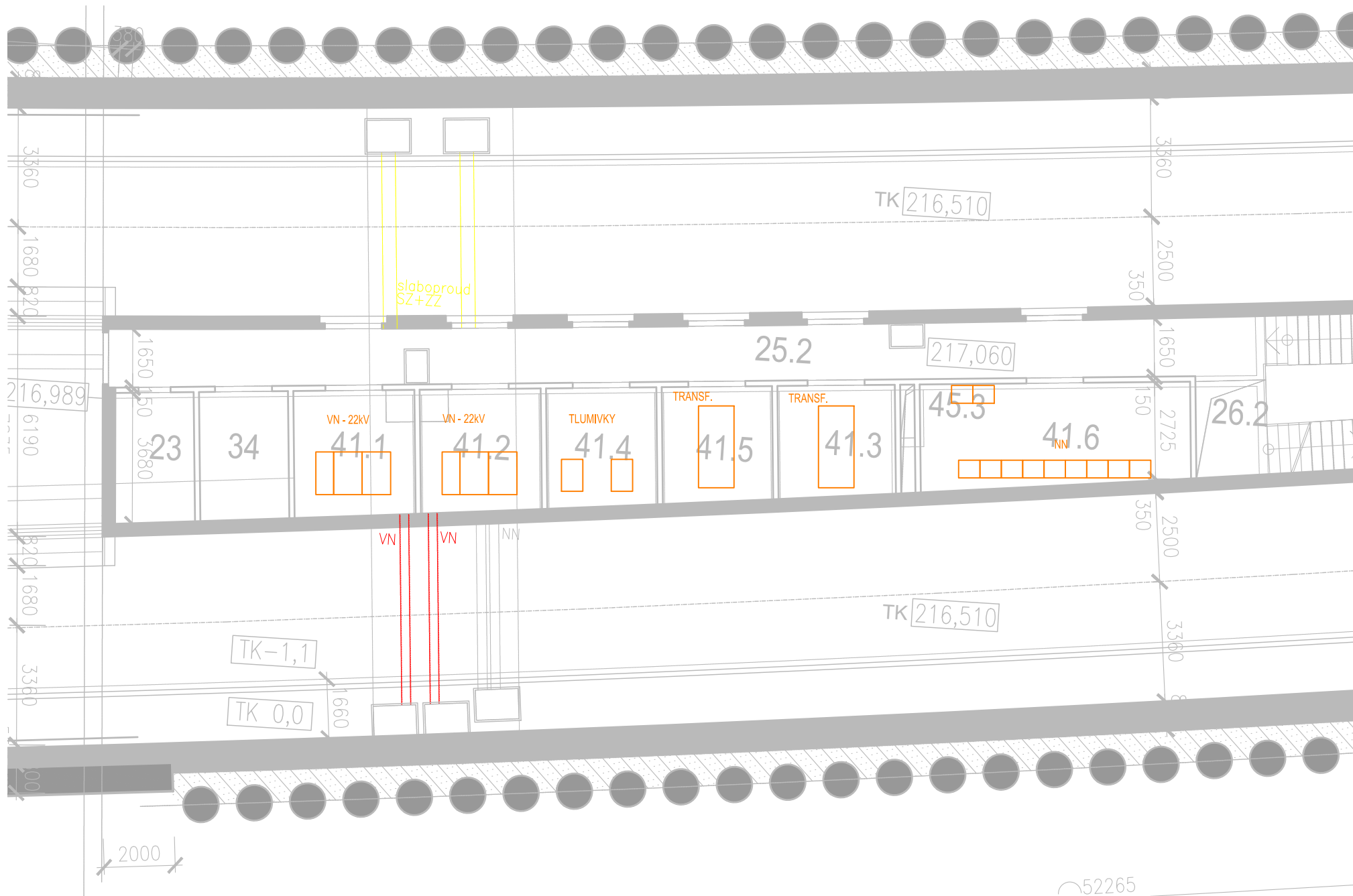
2.6 Přívodní transformovna 22kV - Přehledové schéma 22kV

2.7 Přehledové schéma hlavního rozvaděče RH3 400V

2.8 Situace

KONCEPT NAPÁJENÍ ROZVODŮ 22 kV



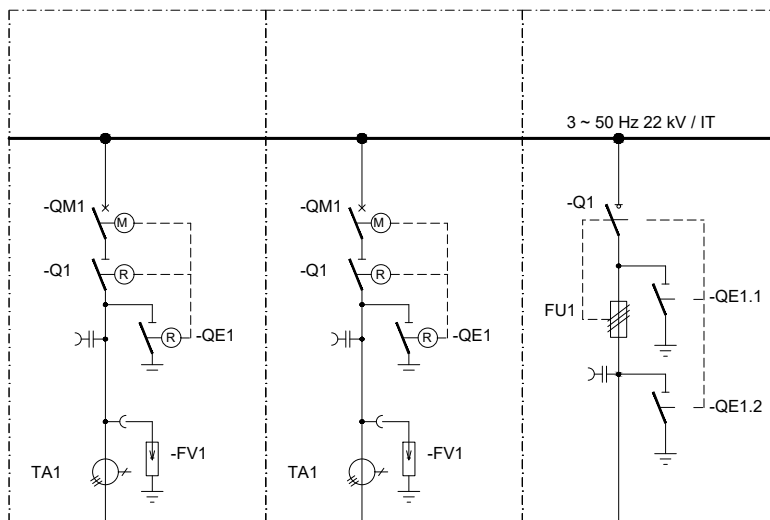


TS 22/0,4kV, ROZVODNA 22 kV

R22.1

ČÍSLO POLE
NÁZEV POLE
OZNAČENÍ POLE
ROZMĚRY (v x š x h)

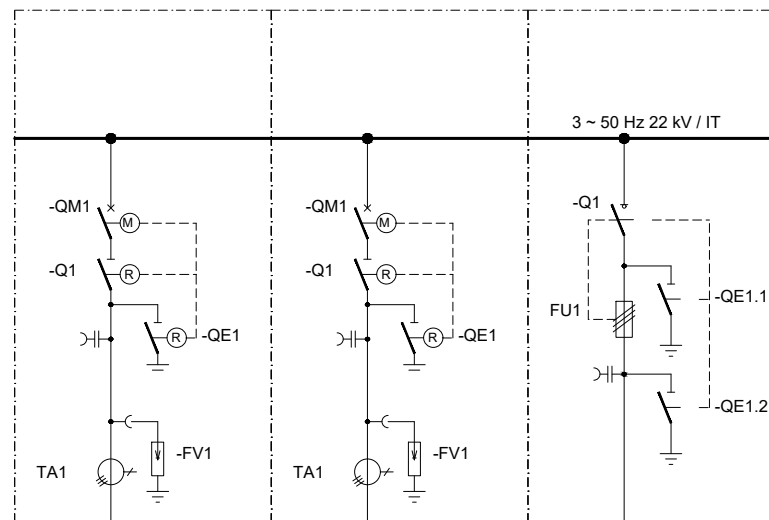
1	2	3
PŘÍVOD 1	SPOJKA 1	VÝVOD PRO TRANSFORMÁTOR 1
PŘÍVOD 1	SPOJKA 1	VÝVOD TR 1



PŘÍVOD 1

R22.2

1	2	3
PŘÍVOD 2	SPOJKA 2	VÝVOD PRO TRANSFORMÁTOR 2
PŘÍVOD 2	SPOJKA 2	VÝVOD TR 2



PŘÍVOD 2

Kabel v SO 04-76-01

TR1

TR2



Argentinská 1621/36
170 00 Praha 7
www.metroprojekt.cz, info@metroprojekt.cz

název díla: Modernizace trati Praha-Výstaviště (mimo) - Praha-Dejvice (vč.)
D.1.3.5 Silnoproudá technologie včetně DŘT
PS 05-03-51 ŽST Praha-Dejvice, TS 22/0,4 kV, technologie

příloha: Přehledové schéma R22kV

datum: 09/2020
stupeň: PD

příloha: 002
2.2

IČD: 18 7461 04 01 03 05 000

Přívod z rozvaděče
22kV - R22.1


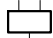





Záložní napájení z Přívodní TS
(PS 05-03-55)

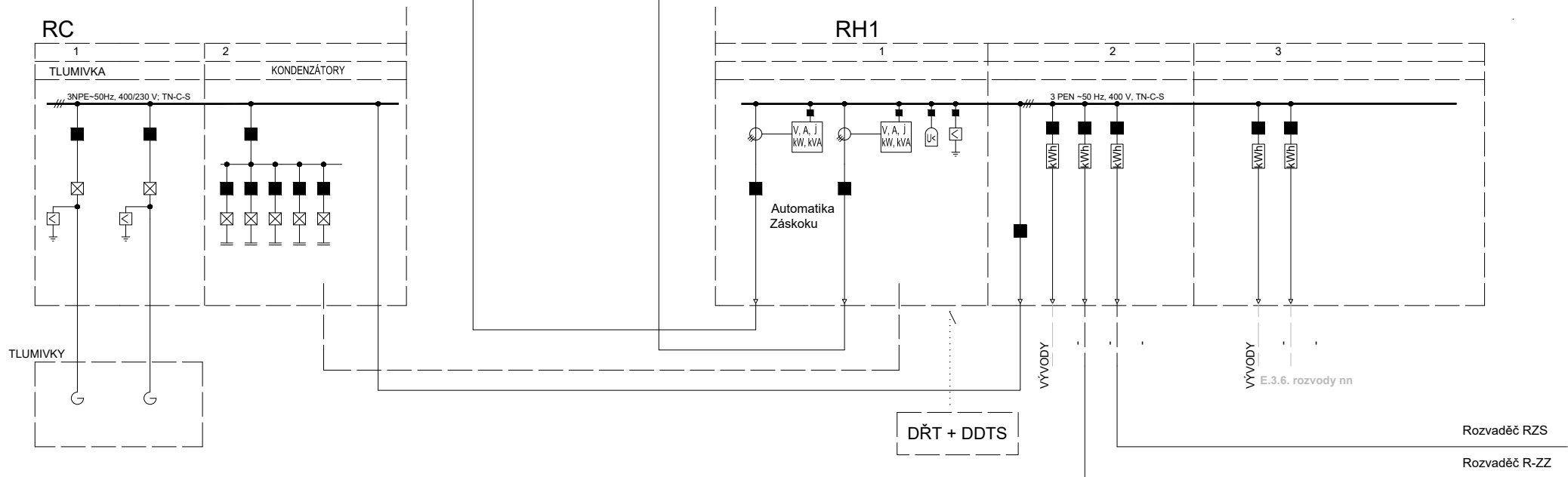
Kabel v SO 05-76-01

TR1
22/0,4kV


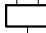





Distribuční
transformátor
22/0,42kV

PŘÍSTROJE NN

-  SPÍNACÍ PŘÍSTROJ BEZ NADPROUDOVÉHO A ZKRATOVÉHO JIŠTĚNÍ (VYPÍNAČ NEBO ODPÍNAČ)
-  RUČNÍ PŘEPÍNAČ VÍCEPOLOHOVÝ
-  SPÍNACÍ PŘÍSTROJ S NADPROUDOVÝM A ZKRATOVÝM JIŠTĚNÍM (JISTIČ NEBO POJISTKOVÝ ODPÍNAČ)
-  SPÍNACÍ PŘÍSTROJ S ELEKTRICKÝM OVLÁDÁNÍM, BEZ JIŠTĚNÍ (STÝKAČ)
-  OMEZOVAČ PŘEPĚTÍ
-  VÝKONOVÉ RELÉ
-  MĚŘICÍ SOUPRAVA SŽE PRO PODRUŽNÉ MĚŘENÍ SPOTŘEBY ELEKTRICKÉ PRÁCE



PŘÍSTROJE NN

-  SPÍNACÍ PŘÍSTRTOJ BEZ NADPROUDOVÉHO A ZKRATOVÉHO JIŠTĚNÍ (VYPÍNAČ NEBO ODPÍNAČ)
-  RUČNÍ PŘEPÍNAČ VÍCEPOLOHOVÝ
-  SPÍNACÍ PŘÍSTRTOJ S NADPROUDOVÝM A ZKRATOVÝM JIŠTĚNÍM (JISTIČ NEBO POJISTKOVÝ ODPÍNAČ)
-  SPÍNACÍ PŘÍSTRTOJ S ELEKTRICKÝM OVLÁDÁNÍM, BEZ JIŠTĚNÍ (STYKAČ)
-  OMEZOVAČ PŘEPĚTÍ
-  VÝKONOVÉ RELÉ
-  MĚŘÍCÍ SOUPRAVA SŽE PRO PODRUŽNÉ MĚŘENÍ SPOTŘEBY ELEKTRICKÉ PRÁCE

Přívod z rozvaděče
22kV - R22.2

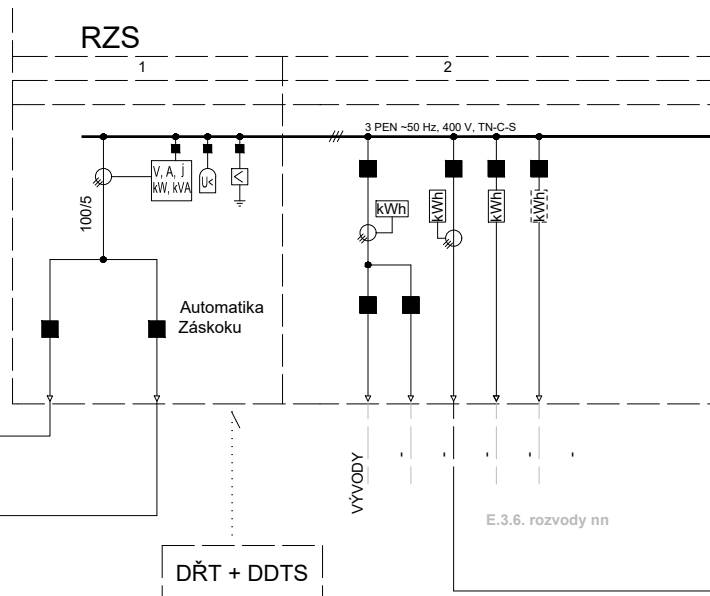
TR2
22/0,42kV

Distribuční
transformátor
22/0,4kV

Rozvaděč RH1

Rozvaděč RH1

RZS

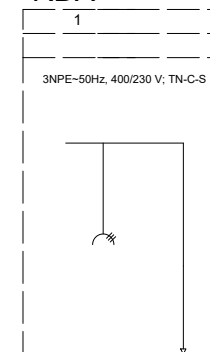


DŘT + DDTS

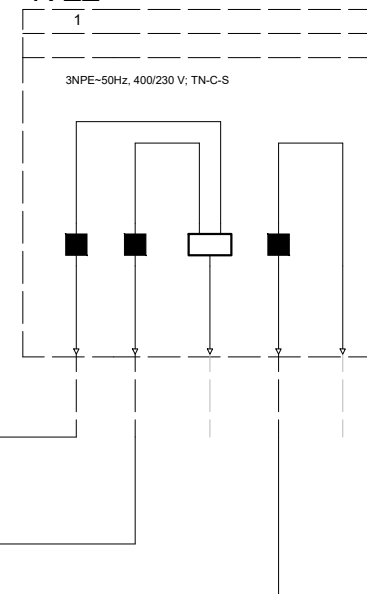
VÝVODY

E.3.6. rozvody nn

RDA



R-ZZ



název díla: Modernizace trati Praha-Výstaviště (mimo) - Praha-Dejvice (vč.)

D.1.3.5 Silnoproudá technologie včetně DŘT
PS 05-03-51 ŽST Praha-Dejvice, TS 22/0,4 kV, technologie

příloha: Přehledové schéma rozvaděče zajištěné sítě RZS

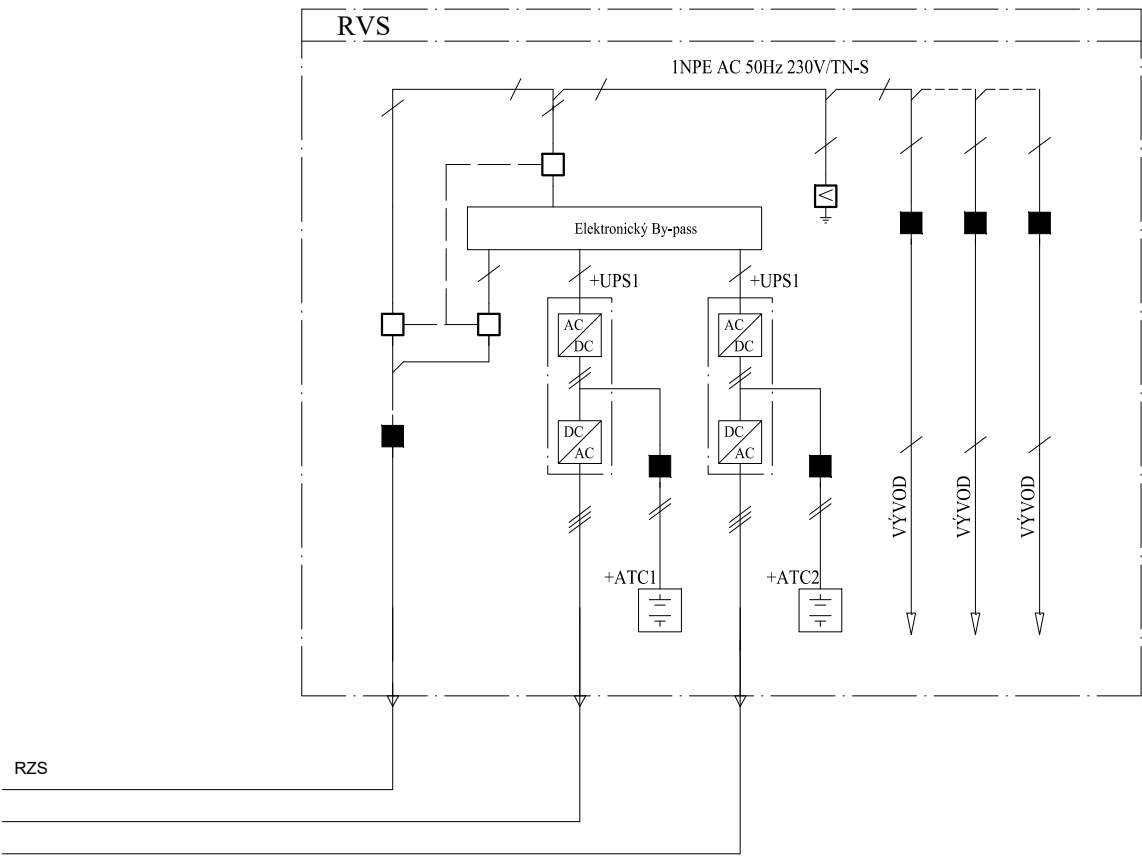
datum: 09/2020

stupeň: PD

002
2.4

PŘÍSTROJE NN

- SPÍNACÍ PŘÍSTROJ BEZ NADPROUDOVÉHO A ZKRATOVÉHO JIŠTĚNÍ (VYPÍNAČ NEBO ODPÍNAČ)
- RUČNÍ PŘEPÍNAČ VÍCEPOLOHOVÝ
- SPÍNACÍ PŘÍSTROJ S NADPROUDOVÝM A ZKRATOVÝM JIŠTĚNÍM (JISTIČ NEBO POJISTKOVÝ ODPÍNAČ)
- SPÍNACÍ PŘÍSTROJ S ELEKTRICKÝM OVLÁDÁNÍM, BEZ JIŠTĚNÍ (STYKAČ)
- OMEZOVAČ PŘEPĚTÍ
- VÝKONOVÉ RELÉ
- MĚŘÍCÍ SOUPRAVA SŽE PRO PODRUŽNÉ MĚŘENÍ SPOTŘEBY ELEKTRICKÉ PRÁCE

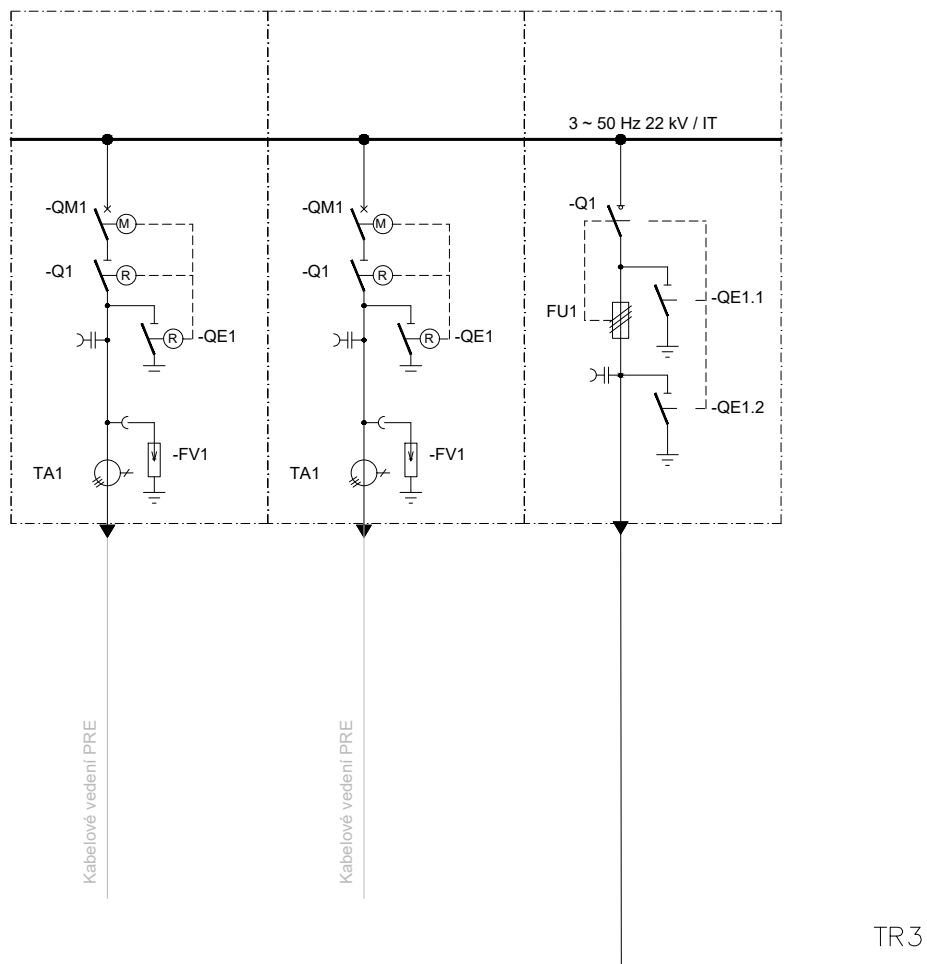


TS 22/0,4kV, ROZVODNA 22 kV, část PRE

R22.3

ČÍSLO POLE
NÁZEV POLE
OZNAČENÍ POLE
ROZMĚRY (v x š x h)

1	2	3
PŘÍVOD 1	PŘÍVOD 2	VÝVOD PRO TRANSFORMÁTOR 1
PŘÍVOD 1	PŘÍVOD 2	VÝVOD TR 1










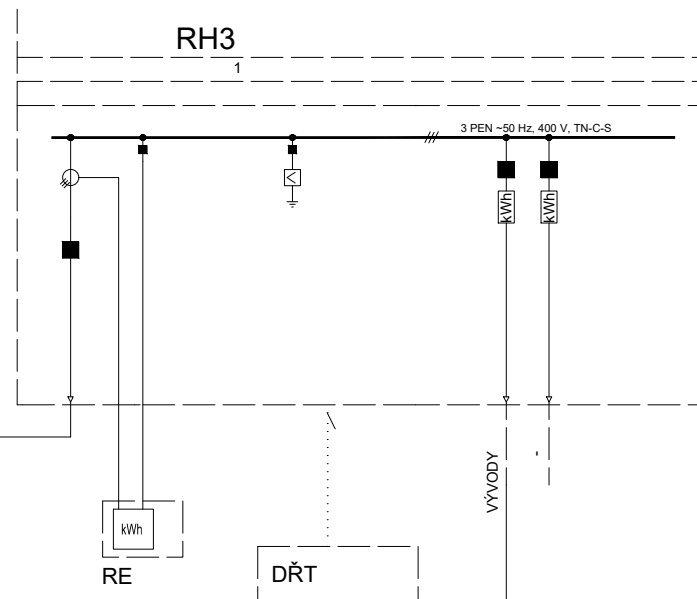
Přívod z rozvaděče
22kV - R22.3

TR3
22/0,4kV

Distribuční
transformátor
22/0,42kV

PŘÍSTROJE NN

-  SPÍNACÍ PŘÍSTROJ BEZ NADPROUDOVÉHO
A ZKRATOVÉHO JIŠTĚNÍ
(VYPÍNAČ NEBO ODPÍNAČ)
-  RUČNÍ PŘEPÍNAČ VÍCEPOLOHOVÝ
-  SPÍNACÍ PŘÍSTROJ S NADPROUDOVÝM
A ZKRATOVÝM JIŠTĚNÍM
(JISTIČ NEBO POJISTKOVÝ ODPÍNAČ)
-  SPÍNACÍ PŘÍSTROJ S ELEKTRICKÝM
OVLÁDÁNÍM, BEZ JIŠTĚNÍ
(STYKAČ)
-  OMEZOVAČ PŘEPĚTÍ
-  VÝKONOVÉ RELÉ
-  MĚŘICÍ SOUPRAVA SŽE PRO PODRUŽNÉ
MĚŘENÍ SPOTŘEBY ELEKTRICKÉ PRÁCE



Kabel v SO 05-76-01

Záložní napájení do RH1
(PS 05-03-51)

název díla: *Modernizace trati Praha-Výstaviště (mimo) - Praha-Dejvice (vč.)*

D.1.3.5 Silnoproudá technologie včetně DŘT
PS 05-03-51 ZST Praha-Dejvice, TS 22/0,4 kV, technologie

příloha: **Přehledové schéma hlavního rozvaděče RH3 400V**

datum: 09/2020

stupeň: PD

příloha: 002

2.7

